

Painel 2:

Startups

gen-t
humanidade com ciência



Contexto: genoma humano

Medicina/Saúde de Precisão: Gerenciamento de saúde e desenvolvimento de medicamentos baseado em genômica:

- Prever e prevenir doenças;
- Melhorar os resultados e reduzir os custos da saúde;
- Motor para inovação;
- Acelerar descobertas.



investepiaui

Desenvolvimento de medicamentos baseados em genoma: menos tempo e maior taxa de sucesso

Tradicional

7 anos em média para IND¹

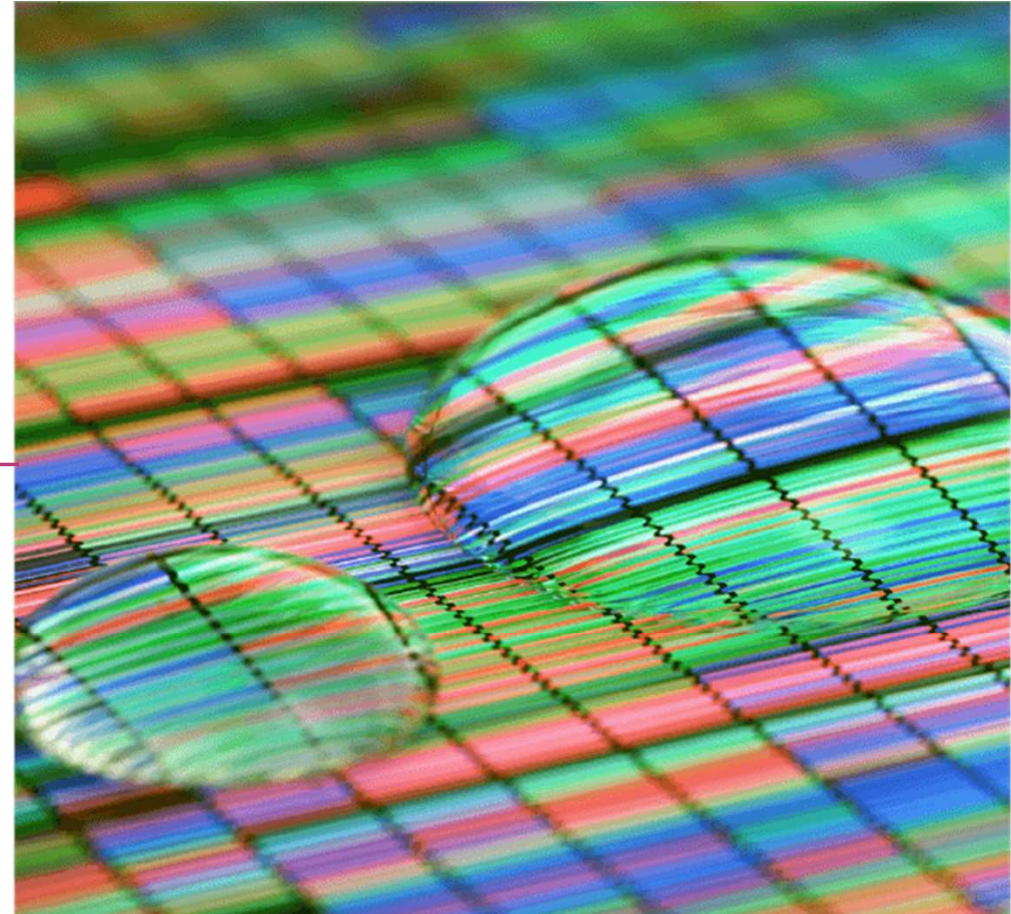
~90% taxa de falha^{2 3}

\$2.6B custo médio de desenvolvimento de medicamentos³

Genome-based

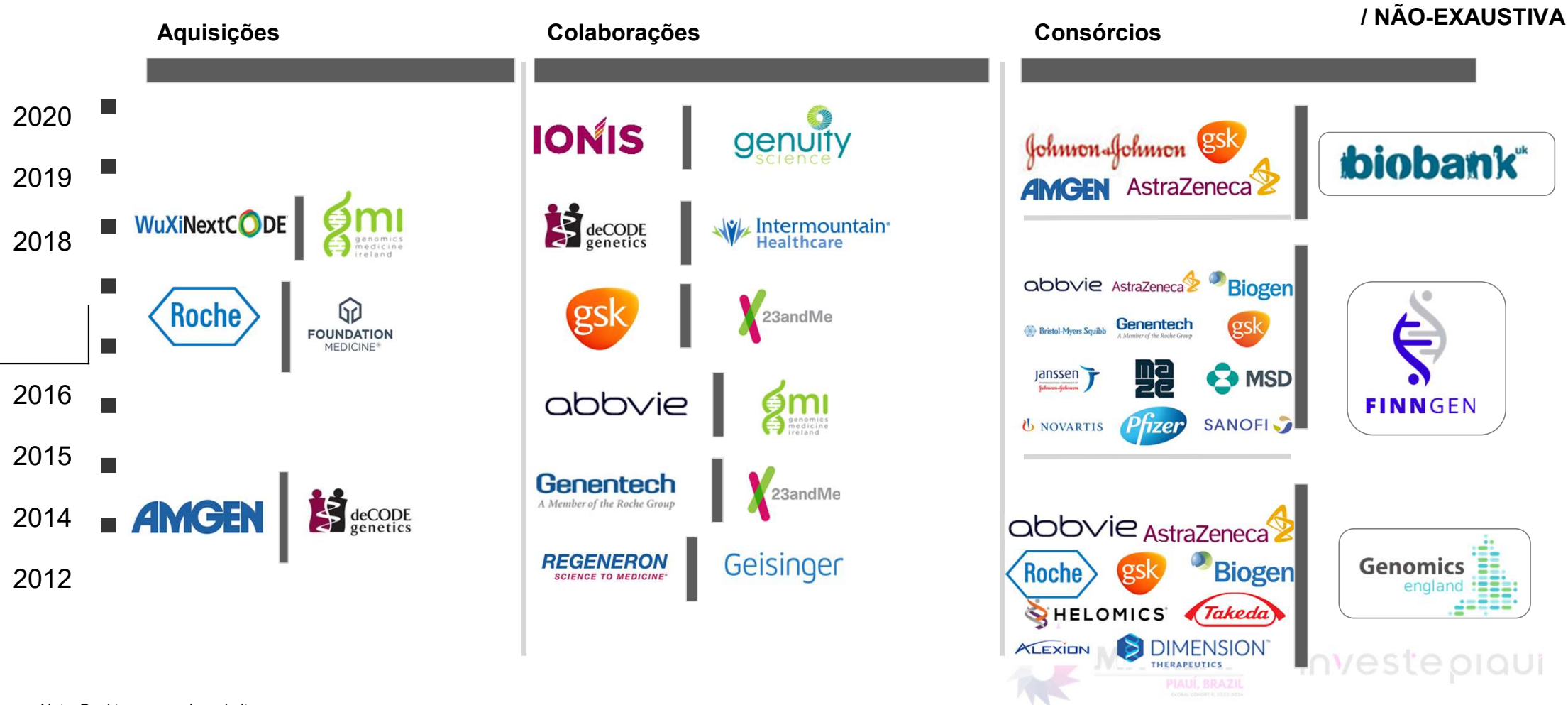
~4 anos para IND com CD96⁴

Alvos com evidência genética têm **aumento de 2x na probabilidade de sucesso**



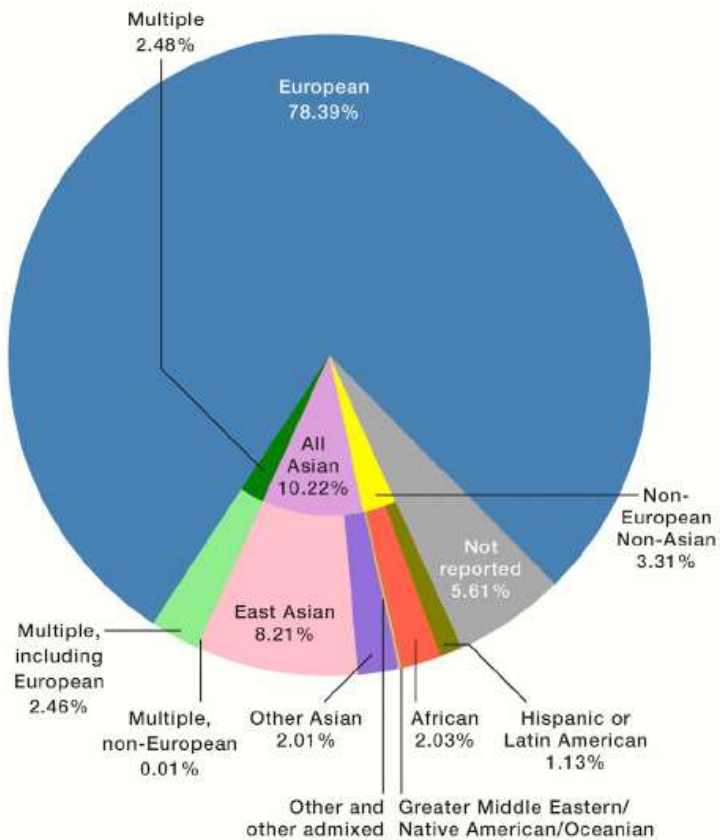
1. IND = Investigational New Drug Application, fdareview.org, "The Drug Development and Approval Process" (2020)
2. Probability of success for a drug to be approved is estimated to be <12%
3. PhRMA, "Biopharmaceutical Research & Development: The Process Behind New Medicines" (2015)
4. 23andMe, Investor Presentation, February 2022
5. Nature Genetics Publication, "The support of human genetic evidence for approved drug indications" (2015)

Como consequência, empresas farmacêuticas e de biotecnologia têm feito parcerias e investido em diferentes iniciativas de genômica



Note: Desktop research; websites

A Falta de Diversidade nos Estudos Genômicos



- Achados genéticos em caucasianos **nem sempre se aplicam a outras ancestralidades** – **desigualdade** na Medicina de Precisão;
- Análises genéticas de **populações de outras linhagens** levam a **novas descobertas** – **perda de oportunidade** para a indústria /biotec;
- Nenhuma grande iniciativa na América Latina.

Oportunidade: Brasil, uma das populações mais miscigenadas do mundo.

- População de 210M;
- Mistura de indígenas, africanos e diferentes populações europeias;
- Maior população de ascendência africana fora da África;
- Misturas africanas não encontradas na África;
- Componente nativo americano inexplorado.



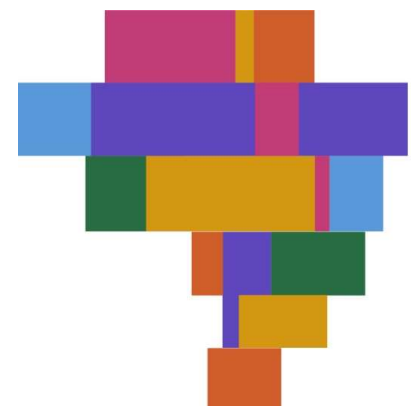


MISSÃO: Incluir a População Brasileira na Era da Saúde/Medicina de Precisão e **acelerar** inovação na indústria de farma/biotec baseados na nossa diversidade genética.

COMO: Criando uma plataforma de dados genômicos, clínicos e comportamentais de 200 mil brasileiros para **gestão em saúde e inovação em farma/biotec.**



investepiaui



PROJETO
Gen-t
do Brasil



Participantes, sistemas de saúde e farma/biotec no modelo de negócios da gen-t.

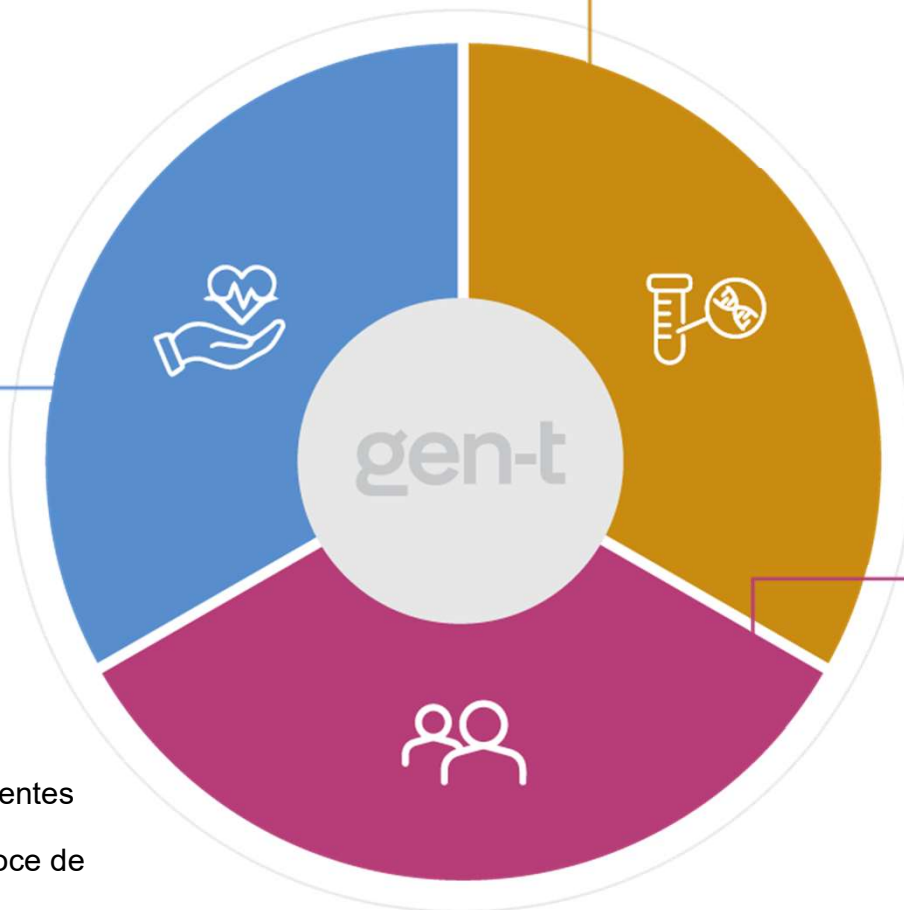


Health systems

Facilitar o recrutamento de participantes, coleta de amostras e integração de dados de registros médicos.

Implementação de Medicina de Precisão.

- Melhora do manejo da saúde dos pacientes
- Diminui custos com identificação precoce de pacientes em risco.
- Aumenta capacidades de pesquisa clínica.



Pharma & Biotech

Contratos de Pesquisa

- Acelera R&D a partir de dados inéditos de diversidade genômica.
- Contratos de pesquisa personalizados de acordo com doença de interesse

Participants

Fornecer amostras, informações e consentimento para pesquisa

Engajamento na Pesquisa

- Contribui para pesquisa
- Recebe informações relevantes de saúde.
- Checkup anual

ACADEMIA

gen-t
humanidade com ciência

